

INVACARE PORTUGAL II, Lda

Rua da Estrada Velha, nº 949 - 4465-784 Leça do Balio - Portugal
 Portugal@invacare.com - www.invacare.pt



Yes, you can.®

P.R.P.

Válido a partir de Janeiro de 2026, Acresce IVA à taxa legal em vigor

Invacare® TDX® SP2**LiNX®**

Código ISO 12 23 06: Cadeira de rodas elétrica de tração central com **Tecnologia Sure Step** para ultrapassar obstáculos mantendo a posição de assento estável e **Tecnologia e Stability Lock** para máxima estabilidade na circulação em pisos irregulares. Unidade de assento Modulite (standard ou telescópico) com ajuste em profundidade milimétrico, regulável entre 410 e 510 mm. Eletrônica **LiNX Simply Smart**, programável sem fios com 3 funções de condução personalizadas ao utilizador. Base de tração com largura total de 650mm, diâmetro de viragem de 1120mm (raio de viragem de 560mm). Motores de 4 polos de 340W e baterias de 73Ah.



Data:

Ortopedia:

Nome Utilizador:

Nº da Encomenda:

☐ Pf marque o seu pedido com uma cruz ☒ Característica standard ☐ Sem acréscimo NC: Não compatível com opção XXX

Peso do utilizador = **kg.**

Código	Descrição	P.R.P. €
ARH0000	TDX SP2 modelo básico	8.764,10 €
ARW1300	ESPECIAL - SOB CONSULTA	
1. Unidade de Assento MODULITE Standard		
ARH2110	Unidade de Assento MODULITE Standard - placa de assento rígida, largura de 430mm, ajustável de 440 a 480 mm através dos apoios de braços NC 0977, 1092, 1093, 1094, 1095, 1332, 2052, 2053, 2113, 2121, 2123, 2124, 2162, 2163, 2173, 0556, 0589, 2193, 2194, 2192, 2184, 2185, 2186, 2187, 2188, 2189, 2179	◆
PROFUNDIDADE DE ASSENTO - regulável de 410mm a 510mm		
ARH2132	410 mm NC 2196, 2197, 2198, (2195+1607/1404/1405), (2191/2183/2181+2113), (2124+2147), (2184/2185/2186/2187/2188/2189+0556), (2191/2181/2192/2194+2184/2185/2186/2187/2188/2189+2253, 2701, 2702, 2703, 2704, 2705, 2706	○
ARH2134	460 mm NC (2191/ 2181/ 2192/ 2194 + 2184/ 2185/ 2186/ 2187/ 2188/ 2189+0556), (2191/2181/2192/2194+2184/2185/2186/2187/2188/2189+2253)	◆
ARH2136	510 mm NC 2143	○
ARH2138	560 mm (combinado com o encosto Flex3 regulavel em tensao, a prof assento é reduzida em 10 mm) NC 2141, 2143, (2121 / 2122 / 2123 + 2142 / 2147), (2142 + 2152)	○
ALMOFADA DE ASSENTO		
ARH2141	Almofada standard, nylon preto, 50mm altura NC 2111, 2112, 2138, 2152)	◆
ARH2142	Almofada Matrx Flo-tech Lite (alt. 75mm, peso máx: 127kg) NC (2121/2122/2123+2138), (2138+2152)	120,82 €
ARH2143	Almofada Matrx Flo-tech Contour Visco 430x430mm (peso máx. 100kg) NC 2136, 2121, 2124, 2138)	141,83 €
ARH2147	Almofada Matrx Libra, 90 mm espessura Standard (peso max 136 kg); HD (peso max 227 kg) NC (2124+2132), (2121/ 21227 2123) + 2138	462,16 €
TIPO DE ENCOSTO (NC 0977) ENCOSTO REMOVÍVEL SEM FERRAMENTAS		
ARH2161	Encosto altura 480mm, removível NC 2107,2111, 2112, 2173, 0977, 2128	◆
ARH2171	Encosto regulável em tensão, com tela de encosto bi-material, com bolsa NC 1445, 2152	◆
ARH2174	Encosto Matrx Posture Back, altura 400mm (inc. hardware fixação) NC 1445, 2124	790,84 €
ARH2175	Encosto Matrx Posture Back, altura 500mm (inc. hardware fixação) NC 1445, 2124	790,84 €
ARH2176	Encosto Matrx Elite E2 (com espuma recortada), altura 500mm (inc. hardware fixação) NC 1445, 1496, 2124	752,89 €


matrx®
 ADVANCED CARE TECHNOLOGY

Os preços recomendados ao público das opções apenas são válidos quando encomendados junto da cadeira.
 Quando pedidos como acessórios consulte a sua Ortopedia.

Código	Descrição		P.R.P. €
ARH2178	Encosto Matrx Elite E2 Profundo (inclui espuma recortada), altura 500 mm	NC 1445, 2124	810,80 €
2. Unidade de Assento MODULITE Telescópica (opção Encosto Flex3 ou Matrx)			
TIPO DE PLATAFORMA DE ASSENTO			
ARH2111	Plataforma TELESCÓPICA , com calhas laterais e placa de assento rígida ; Largura: ajustável de 380mm a 550mm (+50mm através dos apoios de braços); Profundidade: ajustável de 410mm a 530mm. NC 2141, 2161, (2124+2192/2194+2173)		584,27 €
ARH2112	Plataforma TELESCÓPICA , com calhas laterais e faixas reguláveis em tensão ; Largura: ajustável de 380mm a 550mm (+50mm através dos apoios de braços); Profundidade: ajustável de 410mm a 530mm. NC 2141, 2161, (2124+2192/2194+2173)		584,27 €
LARGURA DE ASSENTO (regulável - 4 posições, selecionar predefinição de fábrica)			
ARH2121	380 mm (Pode ser reduzido a 33cm c/ ap. braço inrigged) NC 2110, 2143, (2138+2142/2147) (2132+2183)		○
ARH2122	430 mm	NC (2138+2142/2147)	◆
ARH2123	480 mm	NC 2110, (2138+2142/2147)	○
ARH2124	530 mm NC 2110, 2174, 2175, 2178, 2143 (2111/2112+2192/2194+2173), (2132+2147)		○
ARH2125	550 mm		○
PROFUNDIDADE DE ASSENTO - regulável de 410mm a 560mm (selecionar predefinição de fábrica)			
ARH2132	410 mm	NC 2196, 2197, 2198, (2195+1607/1404/1405), (2191/2183/2181+2113), (2124+2147), (2184/2185/2186/2187/2188/2189+0556); (2191/2181/2192/2194+2184/2185/2186/2187/2188/2189+2253)	○
ARH2134	460 mm	NC (2191/ 2181/ 2192/ 2194 + 2184/ 2185/ 2186/ 2187/ 2188/ 2189+0556) (2191/2181/2192/2194 +2184/2185/2186/2187/2188/2189 +2253)	◆
ARH2136	510 mm	NC 2143	○
ARH2138	560 mm (quando combinado com o Flex3 regulável em tensão, a prof. Assento é reduzida 10 mm)	NC 2141, 2143, (2121/2122/2123+2142/2147), (2142+2152)	○
ALMOFADA DE ASSENTO			
ARH2142	Almofada Matrx Flo-tech Lite (alt. 75mm, até 127kg, para larg. 380 a 480mm) / Contour (100mm, até 152kg, para larg. 530mm)	NC (2121/2122/2123+2138), (2138+2152)	◆
ARH2143	Almofada Matrx Flo-tech Contour Visco 430x430 mm (peso máx. 100kg)	NC 2136, 2121, 2124, 2138)	141,83 €
ARH2147	Almofada Matrx Libra, 90 mm espessura Standard (peso max 136 kg); HD (peso max 227 kg)	NC (2124+2132), (2121/ 21227 2123) + 2138	462,16 €
ARH2140	Sem almofada de assento		○
TUBOS DE ENCOSTO			
ARH2162	Altura 540 mm	NC 2110	○
ARH2163	Altura 480 mm	NC 2110, 2173	◆
PUNHOS PARA OS TUBOS DE ENCOSTO			
ASA2107	Tubos de encosto com punhos	NC 2161	◆
TIPO DE ENCOSTO			
ARH2171	Encosto regulável em tensão, com tela de encosto bi-material, com bolsa NC 1445, 1496, 2052, 2053, 2152, 2324, 2325, 2327		◆
ARH2179	Encosto Flex3 Reg. Tensão (longo = 540 mm /curto = 480 mm) (em combinação com prof de assento maior, vai reduzir 1 cm)	NC's:2110, 2151, 2192, 2193, 2194, 1719, 2128, 2199, 2324, 2325, 2327	330,50 €
ARH2173	Encosto FLEX 3 , ajustável em largura e altura (h=560 a 790mm) com almofada Laguna NC 2110, 2161, 2163, 2128 (2111/2112+2124+2192/2194)		330,50 €
ARH2174	Encosto Matrx Posture Back, altura 400mm (inc. hardware fixação) NC 1445, 1496, 2124		790,84 €
ARH2175	Encosto Matrx Posture Back, altura 500mm (inc. hardware fixação)	NC 1445, 1496, 2124	790,84 €



2111



2112

2111
+2142
+21712111
+ 2142
+ 2173

Vista posterior do Encosto Flex 3 com encosto reclinável elect.



2111 + 2175



Código	Descrição			P.R.P. €
ARH2176		Encosto Matrx Elite E2 (inclui espuma recortada), altura 500mm (inc. hardware fixação)	NC 1445, 1496, 2124	752,89 €
ARH2178		Encosto Matrx Elite E2 Profundo (inclui espuma recortada), altura 500 mm [tecido Mesh]	NC 1445, 1496, 2124	810,80 €
ARH2168		Encosto Matrx MAC Selecionar abaixo altura, ajuste da largura e contorno lateral	NC: 1496, 1445	663,00 €
ARH2169		Encosto Matrx MAC HUG com Stamina Fiber Selecionar abaixo altura, ajuste da largura e contorno lateral	NC: 1496, 1445	708,90 €
ARH2170		Sem estofo de encosto - apenas os tubos	NC 1445, 1496, 2324, 2325, 2327	○
ALTURA ENCOSTO MAC				
ARH2380		40.5cm		○
ARH2381		45.5cm		○
ARH2382		50.5cm		○
ARH2383		56cm		○
CONTORNO LATERAL ESQUERDO MAC				
ARH2385		9cm		117,30 €
ARH2386		15cm		142,80 €
ARH2387		23cm		173,40 €
CONTORNO LATERAL DIREITO MAC				
ARH2389		9cm		117,30 €
ARH2390		15cm		142,80 €
ARH2391		23cm		173,40 €
LARGURA MAC				
ARH2394		encosto igual à largura assento		○
ARH2395		+2,5cm que a largura assento		○
		Para mais opções de tipos de encostos Matrx e respetivas alturas, consulte Serviço a Clientes		
Opções para a Unidade de Ass. Modulite				
TIPO DE ESTOFO DE ENCOSTO (apenas para Modulite c/ Flex3)				
ARH2151		Nylon preto	NC 2179	◆
ARH2152		Estofa de tecido facilmente lavável, cinzento escuro	NC 2141, 2171, (2138+2142)	○
APOIOS DE BRAÇO				
ARH2191		T-Arm, reguláveis em altura 245-315 mm, profundidade e removíveis (par)	NC (2132+2113), (2134/2136+ suporte anca+0556, (2132/2134+2184/2185/2186/2187/2188/2189+2253)	◆
ARH2181		T-Arm destacável (50mm mais alto)	NC (2132+2113), (2134/2136+ suporte anca + 0556, (2132/2134+2184/2185/2186/2187/2188/2189+2253)	330,50 €
ARH2198		Ap Braço tecido macio com revestimento do protetor lateral (par)	NC 2132, 2195, 2196, 2197, 2184, 2185, 2186, 2187, 2188, 2189	177,06 €
ARH2183		Apoios de braços Inrigged (reduz a largura de ass. 2,5cm cada lado)	NC 2184, 2185, 2186, 2187, 2188, 2189, (2132+2113), (2121+2132)	○
ARH2193		Apoios de braços rebatível	NC 2110, 1445, 2179	230,16 €
ARH2192		Apoios de braços rebat., deslizante (alt. Ajust. 230 - 300 mm)	NC 2110, 1445, 2179, (2134/2136+suporte anca+0556), (2111/2112+2124+2173), (2132/2134+2184/2185/2186/2187/2188/2189+2253)	295,10 €



2191



2198

Código	Descrição		P.R.P. €
ARH2194	Apoios de braços rebat., deslizante (alt. Ajust. 300 - 360 mm)	NC 2110, 1445, 2179, (2134/2136+suporte anca+0556), (2111/2112+2124+2173), (2132/2134+2184/2185/2186/2187/2188/2189+2253)	295,10 €
ALMOFADAS PARA APOIOS DE BRAÇO			
ARH2195	Almofada standard, curta 325mm (par)	NC 2198, (2132+1607/1404/1405)	◆
ARH2196	Almofada standard, longa 375mm (par)	NC 2132, 2198	○
ARH2197	Almofada Ergonómica 397mm (par)	NC 2132, 2198	147,54 €
ARH2199	Almofada macia com revestimento de tecido TR26, 95mm largura x 460mm comprimento (estilo Azalea)	NC 2179, 2198	188,85 €
SUPTES DE ANCA ESQ. E DTO. (apenas p/ Ap braço ARH2193 e 2192/4)			
ARH2184	Suporte de Anca esq. 140x100mm	NC 2110, 2198, 2183, (2132+0556, (2132/2134+2191/2181/2192/2194+2253)	247,88 €
ARH2185	Suporte de Anca dto. 140x100mm	NC 2110, 2198, 2183, (2132+0556, (2132/2134+2191/2181/2192/2194+2253)	247,88 €
ARH2186	Suporte de Anca esq. 230x100mm	NC 2110, 2198, 2183, (2132+0556, (2132/2134+2191/2181/2192/2194+2253)	247,88 €
ARH2187	Suporte de Anca dto. 230x100mm	NC 2110, 2198, 2183, (2132+0556), (2132/2134+2191/2181/2192/2194+2253)	247,88 €
ARH2188	Suporte de Anca esq. 330x100mm	NC 2110, 2198, 2183, (2132+0556), (2132/2134+2191/2181/2192/2194+2253)	247,88 €
ARH2189	Suporte de Anca dto. 330x100mm	NC 2110, 2198, 2183, (2132+0556), (2132/2134+2191/2181/2192/2194+2253)	247,88 €
HARDWARE PARA MONTAGEM DOS SUPORTES DE ANCA			
ARH2164	Montagem para ajuste em altura 155mm		○
ARH2165	Montagem para ajuste em altura 206mm		○
APOIOS DE PESCOÇO/CABEÇA			
ARH1350	Apoio de pescoço, simples, com manipuladores de ajuste em ângulo e barra vertical com peça de memória		212,47 €
ARH1432	Apoio Cabeça envolvente com ajuste bilateral, com manipuladores de ajuste em ângulo e barra vertical com peça de memória		230,16 €
ARH1427	Apoio Cabeça envolvente com suporte da região facial (tempero-mandibular), com manipuladores de ajuste em ângulo e barra vertical com peça de memória		247,88 €
ARH2324	Apoio de cabeça Elan Elipse, almofada conforto sup occipital 25.5cm com capa standard e hardware de montagem	NC 2171, 2179, 2170	◆
ARH2325	Apoio de cabeça Elan occipital e sub-occipital, almofada 23x18cm com capa standard e hardware de montagem	NC 2171, 2179, 2170	383,61 €
ARH2327	Apoio de cabeça Elan 4 pontos, almofada 28x25.5cm com capa standard e hardware de montagem	NC 2171, 2179, 2170	531,17 €
ARH1496	Sem Apoio de cabeça - Apenas perfil para Flex 3 encosto rígido		○
ARH1495	Sem hardware de montagem - Apenas com esticador/ barra de empurrar dia. 22mm (apenas em conjunto com assento telescópico)		
APOIOS LATERAIS DE TRONCO (par)			
Apenas compatível com Encosto Flex 3 Laguna			
ARH1445	Apoios laterais de tronco c/ braço longo (par), almofada multi ajustável	NC 2170, 2171, 2174, 2175, 2178, 2192, 2193, 2194	230,16 €
Regulações da Unidade de Assento Modulte Standard e Telescópica			
BASCULAÇÃO DE ASSENTO (ver tabela de medidas na última página)			
ARH1091	Basculação manual 0 - 8,5°	NC 2054	◆
ARH1092	Basculação Elétrica 0 - 20° (peso máx. Utilizador 136 Kg)	NC 2110, 2054, 2202	672,80 €
ARH1095	Basculação Elétrica 0 - 20° Heavy Duty (peso máx. Utilizador 180 Kg)	NC 2110, 2054, 2202	737,73 €
ARH1093	Basculação elétrica c/ compensação COG 0 - 30° (peso máx. utilizador 160 kg)	NC 2110, 2202	861,66 €
ARH1094	Elevação de assento (300mm) c/ Basculação Elétrica c/ compensação COG 0°-30° (peso máx. utilizador 160 kg)	NC 2110, 2202	1.888,56 €



2199



2184 - 89



1432



1427

Código	Descrição			P.R.P. €
ARH2052		Basculação eléctrica c/ compensação COG 0 - 50° (peso máx. utilizador 136kg)	NC: 2201	1.245,42 €
ARH2053		Elevação de assento (300mm) c/ Basculação Eléctrica c/ compensação COG 0°-45° (peso máx. utilizador 136kg)	NC:2201	2.582,64 €
ALTURA ASSENTO-CHÃO				
ARH0352		Altura de assento 420 mm	Apenas com opção 1094 ou 2053	○
ARH0354		Altura de assento 450 mm	apenas para opção 1092 ou 1095	◆
ARH0364		Altura de assento 475 mm	apenas para opção 1092 ou 1095	○
OPÇÃO DE BASCULAÇÃO (apenas se selecionar as opções 1093 ou 1094)				
ARH2054		Basculação anterior fixa - Anterior Assist 5° - reduz basculação posterior em 5°	NC 1091, 1092, 1095	354,10 €
RECLINAÇÃO DO ENCOSTO				
ARH0975		Reclinação Manual 0°-30°	ENCOSTO REMOVÍVEL SEM FERRAMENTAS	◆
ARH0977		Reclinação Eléctrica 0°-30°	ENCOSTO REBATÍVEL SEM FERRAMENTAS	NC 2110, 2202 619,69 €
Apoios de Pernas e Pés				
APOIO DE PERNAS CENTRAL (inclui almofada suporte gêmeos e patim ajust. em ângulo)				
ARH0556		Central elevação manual	NC 2110 (2132+2184/2185/2186/2187/2188/2189), (2134/2136+2191/2181/2192/2194+2184/2185/2186/2187/2188/2189)	○
ARH0589		Elevação elet. LNX com compensação de perna	NC 2110, 2202	1.859,05 €
APOIO DE PERNAS SEPARADOS (PAR)				
ARH0526		Standard 80°	NC 0504	○
ARH0503		Apoio de pernas Vari F		◆
ARH0533		Apoio de pernas Vari A ajustável em ângulo 0-80°, através de manipulo lateral	NC 0512	295,10 €
ARH0531		Apoio de pernas elevatório eléctrico ADE 0°-80°	NC 0512, 2202	885,27 €
TIPO DE PATIM (par)				
ARH0512		Patins Fixos	NC 0533, 0531	◆
ARH0504		Patins reguláveis em ângulo	NC 0526	118,03 €
ARH0513		Patins reguláveis em ângulo e profundidade		177,06 €
Tipo de Comando e Eletrónica LiNX				
COMANDO LiNX + TIPO DE SUPORTE				
ARH2203		Comando LiNX - DLX-REM211: 3 perfis de condução e funções elétricas	NC 1437, 2231, 2232	◆
ARH2204		Comando LiNX - DLX-REM216: 3 perfis de condução, funções elétricas e Kit de Luzes (apenas possível de selecionar em combinação c/ ASA1437)	NC 2231, 2232	○
ARH2205		Comando LiNX Rehab DLX-REM400 com ecrã touch e joystick std, bluetooth integrado e entradas jack p/ switch	NC 2220	932,48 €
ARH2206		Comando LiNX Rehab DLX-REM500 com ecrã touch sem joystick - display de suporte a comandos especiais (bluetooth integrado e entradas jack p/ switch	NC 1709, 1710, 2220	1.534,46 €
OPÇÃO DE SWITCH LATERAL PARA COMANDO REM 400				
ARH2270		2 Switch laterais para facilitar acesso a on/off e regulação de velocidade	NC 2203, 2204, 2206	141,64 €
POSIÇÃO DE MONTAGEM DO COMANDO				
ARH1207		Suporte standard à dta.	NC 1404	○
ARH1208		Suporte standard à esq.	NC 1405	○
ASA1707		Suporte de comando rebatível e reg. em alt. dto.	NC 1404	◆
ASA1708		Suporte de comando rebatível e reg. em alt. esq.	NC 1405	○



Encosto Rebatível



LiNX®



REM211



Código	Descrição		P.R.P. €
ARH1709	Suporte Maxx Resolve, rebatível interior/exterior, regulável em tensão, direita	NC 1404	357,00 €
ARH1710	Suporte Maxx Resolve, rebatível interior/exterior, regulável em tensão, esquerda	NC 1405	357,00 €
ARH2227	Suporte direito, montado para acompanhante (apenas fornecido 1 comando)	NC 2219, 2220, 2245, 2128	141,64 €
ARH2228	Suporte esquerdo, montado para acompanhante (apenas fornecido 1 comando)	NC 2219, 2220, 2245, 2128	141,64 €
SUPORTES PARA LINX REHAB DLX-REM500			
ARH2209	Multiajustável, rebatível à direita	NC (2251, 2217), 1404, 1415	◆
ARH2210	Multiajustável, rebatível à esquerda	NC (2251+2218), 1405, 1339	○
ARH2213	Braço de Montagem na linha média, multiajustável e rebatível à dta	NC (2251+2217), 1404, 1405, 1415	708,21 €
ARH2214	Braço de Montagem na linha média, multiajustável e rebatível à esq.	NC (2251+2218), 1404, 1405, 1339	708,21 €
COMANDO DUPLO LINX + TIPO DE SUPORTE (utilizador + acompanhante)			
ARH2220	Comando duplo LINX (DLX-REM050 como comando secundário) Atenção: Configurações "Apenas condução" (REM110) não podem exceder os 6km/h!	NC 2202, 2221, 2222	873,46 €
ARH2219	Comando compacto na posição de acompanhante (DLX-ACU200)	NC 1221, 1222, 2128	873,46 €
ARH1207	Suporte acompanhante std montado dta.	NC 2245	○
ARH1208	Suporte acompanhante std montado ESQ.	NC 2245	○
ARH1221	Suporte acompanhante destacavel, montado DTA.	NC 2219, 2220	141,64 €
ARH1222	Suporte acompanhante destacavel, montado ESQ.	NC 2219, 2220	141,64 €
LINX - COMANDOS COMPACTOS & SUPORTES (Requer o REM400/500 como comando principal)			
ARH2231	Comando compacto proporcional DLX-CR400 (força deflexão 192g)	NC 2203, 2204	708,21 €
ARH2232	Comando compacto proporcional joystick baixa força DLX-CR400LF (força deflexão 112g)	NC 2203, 2204	1.003,30 €
ARH2207	Montagem à dta.	NC 1404, (1207/1708+2205); (2209/2213+2206); (2251+2217)	○
ARH2208	Montagem à esq,	NC 1405, (1208/1708+2205) (2210/2214+2206) (2251+2218)	○
ARH2213	Braço de Montagem na linha média, multiajustável e rebatível à dta	NC (2251+2217), 1404, 1405, 1415; (1207/1707+2205); (2209/2213+2206)	708,21 €
ARH2214	Braço de Montagem na linha média, multiajustável e rebatível à esq	NC (2251+2218), 1404, 1405, 1339, (1208/1708+2205), (2210/2214+2206)	708,21 €
LINX CAIXA DE FUNÇÕES 10 BOTÕES			
ARH2251	Caixa de dez botões/switch DLX-SW10-A p/ acesso a funções elect assento (Inclui cabo / entrada "jack" para ligação ao modulo de potencia e cabo adicional para "mode switch")		607,88 €
ARH2217	Suporte dta., montado para utilizador	NC 2209, 2213, (2231/2232+2207)	○
ARH2218	Suporte esq., montado para utilizador	NC 2210, 2214, (2231/2232+2208)	○
ARH2227	Suporte dta., montado para acompanhante	NC 2128	○
ARH2228	Suporte esq., montado para acompanhante	NC 2128	○
ARH2225	Sem montagem		○
ARH2252	Cabo para conectar caixa de dez botões/ switch		112,13 €
ACESSÓRIOS LINX (fornecidos, não montados)			
CARREGADOR USB			
ARH2253	Carregador 2 entradas USB Charger DLX-USB02-A	NC 2110, (2132/2134+2191/2181/2192/2194+2184/2185/2186/2187/2188/2189)	212,47 €



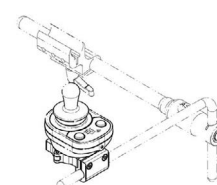
1709/1710



REM050



2219

2231
2232

2213/14



2251



2253

Código	Descrição	P.R.P. €
ARH2207	Montagem à direita	○
ARH2208	Montagem à esquerda	○
CONECTORES SWITCH (BUDDY BUTTON) (Requer opção 2252 se não tiver seleccionado REM400 ou REM500)		
ARH1685	Vermelho	118,03 €
ARH1686	Amarelo	118,03 €
ARH1687	Verde	118,03 €
ARH1690	Azul	118,03 €
EGG SWITCH (Requer opção 2252 se não tiver seleccionado REM400 ou REM500)		
ARH2254	Egg switch, preto	129,85 €
CONECTORES SWITCH (BOTÕES PIKO) (Requer opção 2252 se não tiver seleccionado REM400 ou REM500)		
ARH1711	Vermelho	129,85 €
ARH1712	Amarelo	129,85 €
ARH1713	Verde	129,85 €
ARH1714	Laranja	129,85 €
ARH1715	Azul	129,85 €
ARH1716	Preto	129,85 €
MANÍPULO DE JOYSTICK BODYPOINT		
ARH2721	Manípulo de condução 3" em forma de U, Bodypoint PC101A	118,03 €
ARH2722	Manípulo de condução 4" em forma de U, Bodypoint PC102A	118,03 €
ARH2723	Manípulo de condução, arco palmar, Bodypoint PC107A	118,03 €
ARH2724	Manípulo de condução, forma de cogumelo, para comandos com pino 4.8mm (3/16"), Bodypoint PC110A	147,54 €
Opções da Unidade de Tracção/Condução		
COR CHASSIS		
ARH2640	Preto Obsidiano	○
ARH2641	Vermelho Rubi	○
ARH2642	Púrpura	○
ARH2643	Azul	○
ARH2644	Azul Ártico	○
COR DOS AROS DAS JANTES		
ARH2650	Preto Obsidiano	○
ARH2651	Vermelho Rubi	○
ARH2652	Púrpura	○
ARH2653	Azul	○
ARH2654	Azul Ártico	○
FORQUETAS		
ARH2631	Forqueta única	◆
ARH2632	Forqueta dupla	○
RODAS DE TRAÇÃO		
ARH0704	14" (355 mm) x 3" (75 mm), pneumáticas, pretas	◆
ARH0705	14" (355 mm) x 3" (75 mm), maciças, espuma dupla densidade, pretas	○
ARH0706	14" (355 mm) x 3" (75 mm), com injeção de gel anti-furo, pretas	○
Opções De Performance		
TIPO DE MOTOR		
ARH1283	Motor 10 km/h, 4 polos (peso máx. utilizador: 150kg)	◆
ARH1224	Motor 12 km/h, 4 polos	531,17 €
TIPO DE BATERIAS		
ARH1260	Baterias 73 Ah	◆
Acessórios De Performance		
TECNOLOGIA G-TRAC		
ARH1215	Módulo G-Trac1 - Controlo, Tracção e Segurança!	737,73 €
CARREGADOR DE BATERIAS		
ARH1343	Carregador Opticharge 8A (200-250V)	◆
ARH1313	Carregador Opticharge 10A	413,13 €
Opções de Segurança		
KIT DE LUZES		
ARH1254	Sem Kit de Luzes	◆
ARH1437	Luzes LED com piscas 30 Lux	NC 1643, 2202, 2203
		483,95 €
ARH2837	Luzes LED extra brilho com piscas 60 Lux	578,38 €



Manípulo em forma de U



Manípulo em forma de cogumelo



Manípulo para apoio de arco palmar



1/ Essencial para quem controla a cadeira com comandos especiais. Mantenha a trajectória com máximo controlo.

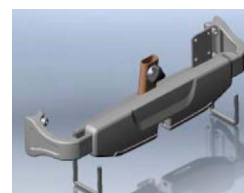
Código	Descrição		P.R.P. €
Acessórios De Segurança			
KIT DE TRANSPORTE			
ARH1493		4-Pontos (para transportar a cadeira sem utilizador)	◆
ARH1494		4-Pontos (para transportar utilizador sentado na cadeira, de acordo ISO 7176-19:2001; Obrigatório Apoio de cabeça) NC 2128	○
CINTO PÉLVICO			
ARH1329		Cinto pélvico com auto-lock (montagem std)	56,21 €
ARH2113		Cinto pélvico com auto-lock (montagem na placa assento Modulite telesc.) NC 2110, (2132+2181+2191)	56,21 €
ARH1332		Cinto em H	NC 2110 188,85 €
CINTOS PÉLVICOS BODYPONT			
ARH2701		Cinto pélvico Evoflex, com fivela metálica tipo Rehab Latch e ajuste central, tam L (comprimento da faixa 620 mm)	147,54 €
ARH2702		Cinto pélvico Evoflex, com fivela metálica tipo Rehab Latch e ajuste central, tam M (comprimento da faixa 460 mm)	147,54 €
ARH2703		Cinto pélvico de 2 pontos, neoprene almofadados, com fivela metálica Push Button, ajuste central, tam L (comp. faixa 620 mm)	129,85 €
ARH2704		Cinto pélvico de 2 pontos, neoprene almofadados, com fivela metálica Push Button, ajuste central, tam M (comp faixa 460 mm)	129,85 €
ARH2705		Cinto pélvico de 2 pontos com fivela plástica Dual-Pull e ajuste bi-lateral, tam L (comp faixa 620 mm)	106,23 €
ARH2706		Cinto pélvico de 2 pontos com fivela plástica Dual-Pull e ajuste bi-lateral, tam M (comp faixa 460 mm)	106,23 €
ESPELHO RETROVISOR			
ARH1415		Retrovisor direito	70,82 €
ARH1339		Retrovisor esquerdo	70,82 €
Acessórios			
ARH2128		Ganchos para suporte de mochila	NC 1494, 2173, 2179,2161, 2227, 2228, 2220, 2219, 2245, 1602 118,03 €
MESA/TABULEIRO			
ARH1404		Rebatível à direita	NC 1207, 1707, 2209, 2213, 2214 295,10 €
ARH1405		Rebatível à esquerda	NC 1208, 1708, 2210, 2213, 2214 295,10 €
FABRICO ESPECIAL			
ESPECIAL - personalização da cadeira às necessidades/gostos do utilizador; exemplos: suporte de comando; adaptação de comando especial; cor de chassis de acordo com RAL (necessário orçamento específico).			
ARV1300		Especial	
PREÇO TOTAL			
TABELA ALTURA ASSENTO-CHÃO DE ACORDO UN. DE ASSENTO			
	Altura Assento-Chão (mm)		
	Modulite Standard 2110	Modulite Modular 2111	Modulite Modular 2112
1091 - Basculação Manual	450	450	480
1092/1095 - Basc. Eléctrica 0-20°	NC	450 / 475	480 / 505
1093 - Basc. Eléctrica 0-30° COG	NC	475	505
1094 - Basc. Com elev. de Ass.	NC	475	505



Cinto pélvico Evoflex



Fivela Push-Button



2128